

Attika Abdeckung aus Alu
t=2mm
weißaluminium 9006,
Attika-Halteprofil, Metall, A2
z.B. Z-Winkel (n. Wahl d. AN)
und Attika-Gleitschieber

Vorkomprimiertes Fugendichtband,
zw. Randeinfassung & Dachrandzarge

Dachrandzarge Z-Profil 810/320/6

Isopaneel, Elementlänge 7.5 m
≥140mm, WLG 040

Wärmedämmung, Mineralfaser
unkaschiert, Dicke 100 mm,
WLG 040, A1 nicht brennbar
vollflächig verklebt

Sockelblech (verzinkt),
H: 350 mm, t: 2 mm,
dient zusätzlich zur Zwischenfixierung
der Abdichtung

Kehlgefälledämmplatte (Sichtkante),
Mineralvlieskaschierung
WLG 040, nicht brennbar A2-S1
Druckspannug ≥ 70 kPa, Punklast ≥ 600N

Trapezblech 100/275 Abm.: gem. Statik

Stahlträger HEB 240 in 2.5% Gefälle
gem. Statik

Unterkonstruktion n. Wahl d. AN
z.B. Z-Winkel als Befestigungsprofil

Stahlstütze HEB 160 gem. Statik

Unterkonstruktion n. Wahl d. AN
z.B. Stahlblech U-Profil 120x120mm

2. Lage der Abdichtung (obere Lage)
Polymerbitumen - Schweißbahn
DO PYE / PYP KTP 300 S5, Dicke 5,2mm
vollflächig verschweißt,
Oberfläche beschiefert, Granitschwarz

1. Lage der Abdichtung (untere Lage)
Elastomerbitumen
DU PYE KTG KSP 3,5, Dicke 3,5mm
mech. befestigt, Überlappung verschweißen

Wärmedämmung, Mineralfaser
2.Lage der Dämmung (obere Lage)
Dicke = 80 mm, WLG 040, A1 nicht brennbar
mech. befestigt
Druckspannung ≥ 80 kPa, Punklast ≥ 1800 N
Oberfläche: faserverstärkte Beschichtung

Wärmedämmung, Mineralfaser
1.Lage der Dämmung als Grundplatte, unkaschiert
Dicke 100 mm, WLG 040, A1 nicht brennbar
mech. befestigt
Druckspannung ≥ 70kPa, Punklast ≥ 1000 N

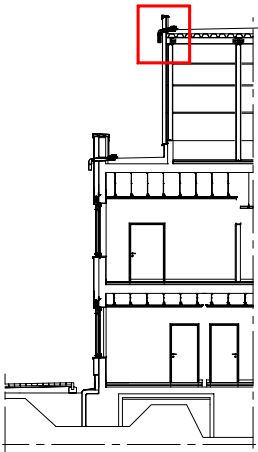
Dampfsperre, Elastomerbitumen, Dicke 2,5mm
kaltselbstklebend, Nähte verschweisst

<=== 2,5 % Gefälle

- ALLE MASZE SIND VOM UNTERNEHMER ÖRTLICH ZU ÜBERPRÜFEN !
- UNSTIMMGKEITEN SIND MIT DER BAULEITUNG ABZUSTIMMEN !
- DIE AUSFÜHRUNGSPÄNE GELTEN NUR IN VERBINDUNG MIT DEN PLÄNEN DES STATIKERS UND TGA - PLANERS.
- DURCHBRÜCHE UND WANDSCHLITZE SIND NUR IN STB-WÄNDEN ANGEZEIGEN; DB UND WS IN STB-BAUTEILEN SIND DEM SCHALPLAN DES TRAGWERKPLANERS ZU ENTNEHMEN.
- BRH = BRÜSTUNGSHÖHE VON OK FERTIG-FUSSBODEN BIS OK ROHRBRÜSTUNG
- ÖFFNUNGSMASZE TÜREN BEZIEHEN SICH AUF OKFF
- ALLE HÖHENANGABEN BEZIEHEN SICH AUF OKFF!
- DIE GÜLTIGEN DIN- VORSCHRIFTEN SIND ZU BEACHTEN.

INDEX	ÄNDERUNG	DATUM	GEZ.
01	Überarbeitung	25.02.26	fdo
02	Dicke Attikaabdeckung ergänzt	11.03.26	fdo
03	Ergänzung Schutzblech	13.03.26	ars

±0.00 = +96.92 m ü.NHN



ARCHITEKTUR	
BAUHERR	Kreiskrankenhaus Bergstraße GmbH eine Einrichtung des UKHD VIERNHEIMER STRASSE 2 64646 HEPPENHEIM
BAUVORHABEN	203.01 Kreiskrankenhaus Bergstraße GmbH eine Einrichtung des UKHD GENERALSANIERUNG KKB, HEPPENHEIM
ZEICHNUNG	BAUTEIL G
	Detail: - Attikaaufrichtung des Stahldaches - Anschluss Dachablauf
ERSTELLT: 27.02.2025	BEARB.: fdo
NEM-PLAN-NR.: 3200	MASSTAB: 1 : 5
BLATTGR.: A3	SEITE: 1 von 1
GSKKBAF5D GDAC 001F03-13.03.26	